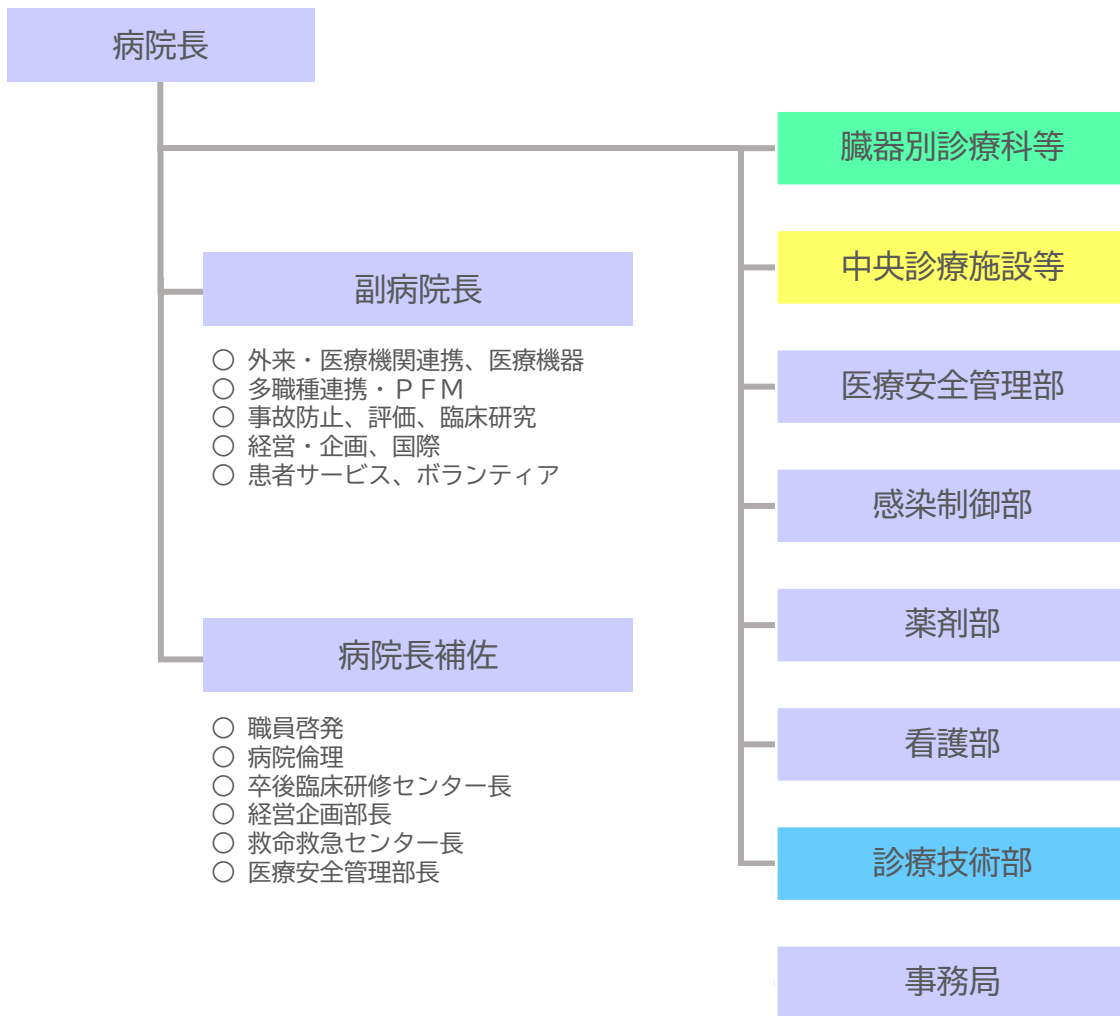


# 組織図



病院長		東 信 良
副病院長	外来・医療機関連携、医療機器	藤 谷 幹 浩
副病院長	多職種連携・P F M	大 田 哲 生
副病院長 医療安全管理責任者	事故防止、評価、臨床研究	松 本 成 史
副病院長	経営・企画、国際	紙 谷 寛 之
副病院長	患者サービス、ボランティア	井 戸 川 みどり
病院長補佐	職員啓発	田 崎 嘉 一
病院長補佐	病院倫理	木 下 学
病院長補佐	卒後臨床研修センター長	牧 野 雄 一
病院長補佐	経営企画部長	沖 崎 貴 琢
病院長補佐	救命救急センター長	岡 田 基
病院長補佐	医療安全管理部長	林 達 哉

## 臓器別診療科等

### 内科（循環器・腎臓、呼吸器・脳神経、内分泌・代謝・膠原病、消化器、血液）

循環器内科、腎臓内科、呼吸器内科、脳神経内科、糖尿病・内分泌内科、  
リウマチ・膠原病内科、消化管内科、肝胆膵内科、血液・腫瘍内科

### 精神科神経科

### 小児科

小児科・思春期科、新生児科

### 外科（血管・呼吸・腫瘍、心臓大血管、消化器・移植）

心臓外科、血管外科、呼吸器外科、小児外科、乳腺外科、肝胆膵・移植外科、消化管外科

### 整形外科

### 皮膚科

### 泌尿器科

腎泌尿器外科

### 眼科

### 耳鼻咽喉科・頭頸部外科

耳鼻咽喉科、頭頸部外科

### 産科婦人科

周産母子科（産科）、女性医学科（婦人科・生殖医学科）

### 放射線科

放射線科（放射線診断・IVR）、放射線科（放射線治療）、放射線科（核医学）

### 麻酔科蘇生科

麻酔科蘇生科、心臓血管麻酔科、ペインクリニック、緩和ケア科

### 脳神経外科

### 歯科口腔外科

### 救急科

### リハビリテーション科

### 病理診断科

### 形成外科

## 中央診療施設等

- ・臨床検査・輸血部
- ・手術部
- ・放射線部
- ・材料部
- ・病理部
- ・救命救急センター
- ・集中治療部
- ・総合診療部
- ・周産母子センター
- ・経営企画部
- ・卒後臨床研修センター
- ・遠隔医療センター
- ・臨床研究支援センター
- ・地域医療総合センター
- ・リハビリテーション部
- ・患者総合サポートセンター
- ・臨床工学室
- ・遺伝子診療カウンセリング室
- ・光学医療診療部
- ・外来化学療法センター
- ・腫瘍センター
- ・緩和ケア診療部
- ・栄養管理部
- ・肝疾患相談支援室
- ・乳腺疾患センター
- ・透析センター
- ・超音波画像診断センター
- ・専門医育成・管理センター
- ・高難度医療管理センター
- ・がん遺伝子診療部
- ・脳卒中センター

## 診療技術部門

- ・臨床検査・輸血技術部門
- ・放射線技術部門
- ・病理技術部門
- ・リハビリテーション技術部門
- ・臨床工学技術部門
- ・栄養管理部門
- ・特定技術部門