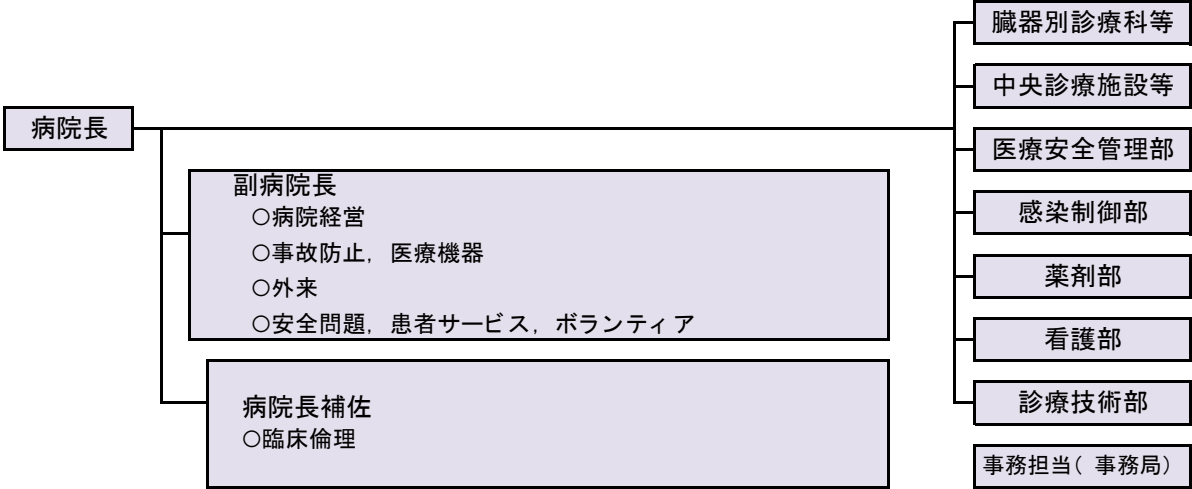


組 織



臓器別診療科等

○第一内科 循環器内科/腎臓内科/呼吸器内科/脳神経内科	○精神科神経科	○小児科 小児科・思春期科/新生児科
○内科 糖尿病・内分泌内科/リウマチ・膠原病内科/消化器内科/血液・腫瘍内科		
○外科(血管・呼吸・腫瘍, 心臓大血管, 肝胆膵・移植・消化管) 心臓外科/血管外科/呼吸器外科/小児外科/乳腺外科/肝胆膵・移植外科/消化管外科		○整形外科
○皮膚科	○泌尿器科 腎泌尿器外科	○眼科
○産科婦人科 周産母子科(産科)/女性医学科(婦人科・生殖医学科)		○耳鼻咽喉科・頭頸部外科 耳鼻咽喉科/頭頸部外科
○放射線科 放射線診断・I V R/放射線治療/核医学		
○麻酔科蘇生科 麻酔科蘇生科/心臓血管麻酔科/ペインクリニック/緩和ケア科		
○脳神経外科	○歯科口腔外科	○救急科
○整形外科	○形成外科	○リハビリテーション科
○病理診断科	○光学医療診療部	○腫瘍センター
○呼吸器センター	○緩和ケア診療部	○乳腺疾患センター

中央診療施設等

○臨床検査・輸血部	○手術部	○放射線部	○材料部
○病理部	○救命救急センター	○集中治療部	○総合診療部
○周産母子センター	○経営企画部	○卒後臨床研修センター	○遠隔医療センター
○臨床研究支援センター	○地域医療総合センター	○リハビリテーション部	○地域医療連携室
○臨床工学室	○遺伝子診療カウンセリング室	○肝疾患相談支援室	○外来化学療法センター
○栄養管理部	○入退院センター	○透析センター	○超音波画像診断センター
○専門育成・管理センター	○高難度医療管理センター	○がん遺伝子診療部	○国際医療支援センター
○脳卒中センター			