



2021年4月号
発行:二輪草センター

二輪草だより

イブニングセミナー開催のお知らせ

日時: **2021年5月10日(月)~5月24日(月)**

開催方法:学内限定WEB公開(YouTube配信)

対象:全職員・学生

目の前の困っている女性を助けたい

~継承開業した産婦人科クリニックでの日々~

講師:医療法人ブロッサム理事長

苗穂レディースクリニック院長

堀本 江美先生



性暴力被害で妊娠した少女。苦しみの中で産まない選択をした。数年後、恋愛し結婚した。あの時、先生が「あなたの赤ちゃんがまたやってくるよ。」と言って手を握ってくれ生きていこうと思った。と産まれた我が子を抱きながら私に告げた。

私が9歳の時に父が札幌の東の地区で産婦人科医院を開設した。昭和45年当時は病院も住宅もスタッフの寮も併設の建物は一般的だったから、大きな建物に沢山の人が出入りする環境で育った。困っている人たちが大勢やってきたし、父は医師だから助けるのは当たり前だと思って育った。医師になるのは夢で同時に結婚や子育ての不安もあった。昭和の終わりに医師になった。平成の働く女性の実情をお話したい。そして性暴力被害者支援に力を注ぐようになった経緯や日本の現状や問題点をお話したい。

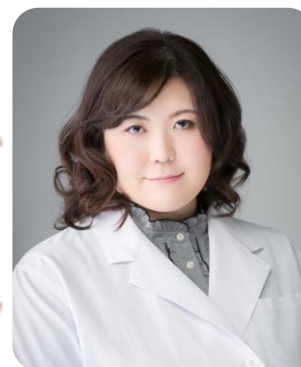
**限定公開用URLは学内一斉メールにて
お知らせいたします**

病児一時預かり室、バックアップナース、病児・病後児保育室、カウンセリング相談
【3月20日~4月19日までの利用状況】

病児一時預かり室	依頼回数	0回	利用回数	0回
バックアップナース	依頼回数	3回	稼働回数	3回
病児・病後児保育室	依頼回数	0回	利用回数	0回
カウンセリング相談			利用回数	11回

* 病児一時預り室、病児・病後児保育室は全職員・学生がご利用になれます

復職・キャリア支援相談員 着任挨拶



安田 麻美先生

堀仁子先生の後任として、令和3年度より復職・キャリア支援相談員を務めさせて頂くことになりました。家庭と仕事の両立を目指す方や方法を見直す方はもちろん、大学職員・学生の皆さまにとって働きやすい職場環境・キャリアプランのご提案やメンタルケアでお役に立てるよう、誠心誠意頑張りたいと思います。キャリア形成における不安や困っていることなどがありましたら、お気軽にセンターにご相談ください。宜しくお願い致します。

*** 看護師と助産師のための復職支援研修終了報告 ***

看護職キャリア支援 職場適応支援担当 平塚志保

2020年度看護師と助産師のための復職支援研修は、臨床現場における最新の医療・看護の知識を学び、復職への準備ができることを目的とし、2021年3月25日、26日にオンデマンド方式で実施しました。8名の看護師が専門領域の看護について講義を行いました。

研修者は8名で、離職期間等の背景は多様でしたが、アンケート(回収は7名)では全員が復職への準備につながったとしており、目的は達成できたと評価しています。

感想では、

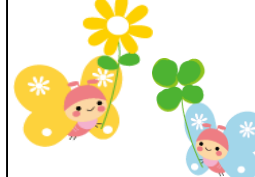
- ＊ 簡潔明瞭な説明でブランクが長くても分かりやすかった。
- ＊ どの現場であっても必ず必要とされる知識が集約されていた。
- ＊ 興味のある分野がたくさんあった。
- ＊ 離れていても受講できてよかった。
- ＊ 自分の時間に合わせて受講できた。
- ＊ また働きたいと思えた。
- ＊ 講師の方の看護観や思いなども感じられ、対面での講義ではなかったが温かみのある内容に感じられた。
- ＊ 現場で働いている看護師の方と共有しても良い。

などの記載をいただきました。講師が趣向を凝らしエッセンスを凝集させたことで、一方的な印象にならず、かえってオンデマンド講義の利点が強調されたと考えます。

新しい研修様式を取り入れながら、研修者をお迎えできる日を待ちたいと思います。



【お問い合わせ先】



旭川医科大学 二輪草センター(復職・子育て・介護支援センター)
〒078-8510 北海道旭川市緑が丘東2条1丁目1-1
TEL 0166-69-3240(内線3240) サンニンヨレ FAX 0166-69-3249
開設時間8時30分~17時15分 E-mail: nirinsou@asahikawa-med.ac.jp
ホームページ <http://www.asahikawa-med.ac.jp/hospital/nirinsou/>