



平成24年2月号
発行:二輪草センター

二輪草だより

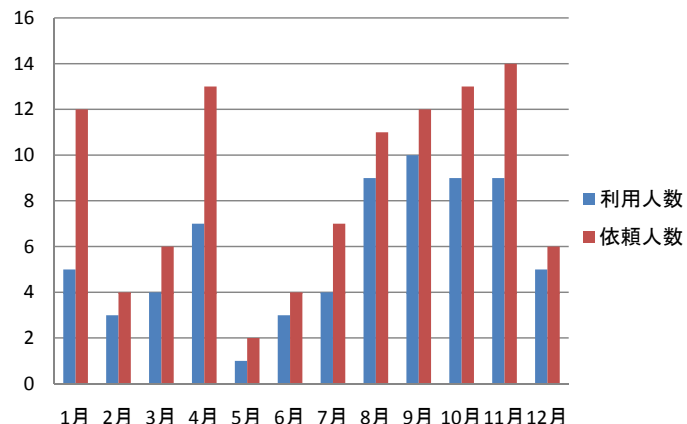
センターの活動予定

- ◆3月5日(月)～9日(金)
- ◆3月末日

『潜在看護師のための復職支援研修』開催
二輪草プラン推進委員会議・二輪草だより3月号発行

病後児保育室『のんの』利用状況 (H23.1月～12月)

月別利用者数



年齢別利用状況

年齢	利用人数
0歳	4
1歳	29
2歳	11
3歳	8
4歳	6
5歳	6
6歳	1
7歳	1
8歳	2
9歳	1

病後児保育室『のんの』病児一時預かり室『ぶち・のんの』 事前登録更新のお知らせ

病後児保育室より、登録者の皆様に事前登録更新のお知らせを配布いたします。
(3月上旬より、配布予定)
これは最新の情報により、お子さんを安全にお預かりするために毎年行っているものです。
新年度からの部署の変更、お子さんの予防接種等の情報に変更がある場合、また変更がない場合にも配布しました登録用紙に必要事項をご記入の上、お手数ですが二輪草センターまでご持参いただくか、メールボックス(医療支援課内)に投函してください。
なお、登録を更新されない方は、二輪草センターまでご連絡をお願い致します。

新スタッフ紹介



病後児保育室担当の前野しのぶです。
安心して、お子さんを預けていただけるよう頑張りますので宜しくお願い致します。



センター職員の松下美貴子です。
職員の皆さんが働きやすい環境になるようお手伝いしていきたいと思っております。
宜しくお願い致します。

働きやすい病院機能評価認定取得

2012年2月、本院は、NPO法人・イージェイネットが定める「働きやすい病院評価」の認定を受けました。全国で17番目、国立大学病院では島根大学医学部附属病院、長崎大学病院に次いで3番目、東日本の国立大学病院としては初めての取得となります。

この評価を受けた目的は、第三者機関に本院の職場環境を評価していただき、働きやすい病院であることを目指して努力し、改善を重ねることによって、病院機能の質を高め、患者さんによりよい医療サービスを提供することにあります。

これまで本院では、職員のワーク・ライフバランスを向上させる取り組みとして、24時間保育所の設置、バックアップ・ナースシステムや病児一時預かりシステムの実施、病後児保育室「のんの」の開設など行ってきました。また、小学校の長期休暇中の学童保育であるキッズスクールといった本院独自の育児支援策も展開しています。定期的に育児や介護をしながら働く職員によるセミナーを開催することで、職員同士の相互理解を深める機会を設けるとともに、情報共有の場を提供しています。

認証取得をきっかけに、このような本院の取り組みが幅広く知られ、優秀な医師・看護師の確保へとつながり、より質の高い医療を提供できる環境が整うことを期待しています。



H24.2.5
認定取得

病児一時預かり室・バックアップナース・病後児保育室・カウンセリング相談 【1月20日～2月19日までの利用状況】

病児一時預かり室	依頼人数 1人	利用人数 0人
バックアップナース	依頼回数 17回	稼働回数 13回
病後児保育室	依頼人数 12人	利用人数 8人
カウンセリング相談		利用回数 7回

* 病児一時預かり室・病後児保育室は全職員・学生がご利用になれます。

【お問い合わせ先】

旭川医科大学 二輪草センター(復職・子育て・介護支援センター)
〒078-8510
北海道旭川市緑が丘東2条1丁目1-1
TEL 0166-69-3240(内線3240) サンニンヨレ FAX 0166-69-3249
E-mail: nirinsou@asahikawa-med.ac.jp
開設時間8時30分～17時15分



二輪草だより掲載記事は、ホームページからより詳しい内容をご覧いただけます。
<http://www.asahikawa-med.ac.jp/hospital/nirinsou/homepagemain.html>