

目・耳・鼻の病気

人間は、視覚、聴覚、嗅覚、触覚、味覚を使って身の回りの情報を収集しているが、そのなかでも視覚と聴覚の占めるウェイトが非常に高いとされる。目には日本人の失明原因1位の緑内障や、糖尿病の三大合併症の一つである糖尿病網膜症などさまざまな病気があり、耳にも難聴や中耳炎など数々の疾患がある。いずれも正しい知識と早めの対処が肝心だ。

目・耳・鼻の病気

目の病気

加齢が主な原因の白内障。日本人の失明原因トップの緑内障。網膜の中央にある黄斑が、加齢により傷んで発生する加齢黄斑変性や黄斑円孔。さまざまな目の病気があがるが、いずれも自覚症状に乏しい。定期的な検査を受け、早期発見・早期治療が有効だ。

◆白内障、緑内障

——白内障とはどんな病気ですか？
眼球の中で、カメラのレンズに例えられる水晶体が白く濁って起こる病気です。水晶体は本来透明ですが、それが濁ることで、フィルムにあたる網膜に鮮明な像が写らず、かすんで見えるようになります。白内障の種類は濁りの状態によって細かく分類されますが、原因のほとんどは加齢です。一般

に老人性白内障と呼ばれていて、50代から増えてきます。そのほか先天性、外傷やステロイド剤使用によるもの、ぶどう膜炎や糖尿病、アトピー性皮膚炎が原因で起こる場合などもあり、若年でも発症することがあります。自覚症状は視力低下です。濁りのために光が十分に入らないので薄暗く見えたり、水晶体内で光が

乱反射するのでまぶしく見えたり、かすんで見えたりします。

——治療方法は？

初期の段階では点眼薬を使うこともありますが、進行の抑制はできません。症状が進んで日常生活に支障をきたす場合は手術を行います。小さな切開創から超音波のチップを挿入し、水晶体の核を砕いて吸引、残した水晶体のふくろ

(嚢)に眼内レンズを挿入する水晶体再建術という手術です。——予防法はありますか？

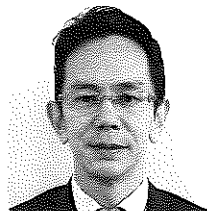
原因のほとんどが加齢なので完全に予防はできませんが、水晶体は紫外線の影響を受けやすいので、紫外線を避けることです。夏の日差しが強い時期はUVカットレンズを使った眼鏡やサングラスをかけましょう。白内障は女性の

旭川市

旭川医科大学病院

TEL 0166-65-211

硝子体手術の主な執刀医／
柳 靖雄、廣川博之、十川健司、
大前恒明、大野晋治、石羽博明弘



旭川医科大学眼科
主任教授

柳 靖雄 医師

Profile 1970年生まれ。大阪府出身。東京大学医学部医学科卒。同大医学部附属病院、京大病院眼科、シンガポールナショナルアイセンターなどを経て2018年から現職。

DATA

目・耳・鼻の病気

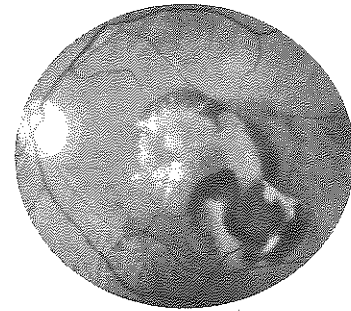


写真1 加齢黄斑変性

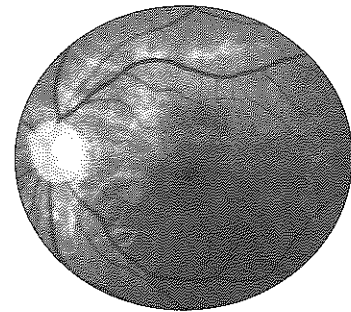


写真2 黄斑円孔

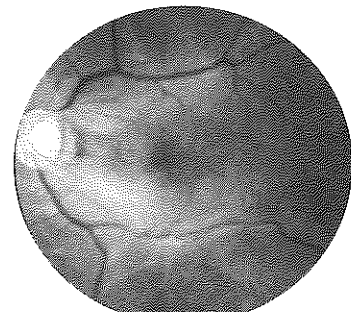


写真3 黄斑前膜

目・耳・鼻の病気

加齢黄斑変性は、加齢により黄斑に障害が生じ視力が低下する病気で、萎縮型と滲出型^{しんしゅつ}の2タイプがあります。萎縮型は病状の進行は遅く、急激な視力低下はありませんが、有効な治療法はありません。滲出型は網膜の外側にある脈絡膜から非常に新しい新生血管ができて、出血したり、滲出液が漏れ出たりして急激に視力が低下していきます。

—— 滲出型に治療法はありますか？
 新生血管の成長を活性化させるVEGF（血管内皮増殖因子）の働きを抑える薬剤を眼内に注射する抗VEGF療法を行います。定期的な投与が必要なので、通院や

費用面での負担がありますが、著しい視力低下や失明による人生の負担を考えると、それに見合うだけの効果があると考えます。病型によっては、光に反応する物質の投与と弱いレーザー照射を組み合わせて新生血管を治療する光線力学的療法（PDT）を行います。また、特定の病型（ポリープ状脈絡膜血管症）には抗VEGF療法とPDTを併用する治療が効果的ですが、認定された専門医しかできないので、治療できる医療機関は限られます。

—— 糖尿病網膜症はどんな病気ですか？
 糖尿病が原因で網膜の血管が傷む病気です。血糖値が高い状態が長く続くと網膜の血流障害が進み、弱くて出血しやすい新生血管が発生します。進行の程度により単純糖尿病網膜症、前増殖糖尿病網膜症、増殖糖尿病網膜症の3段階に分類されます。増殖糖尿病網膜症まで進行しても自覚症状がな

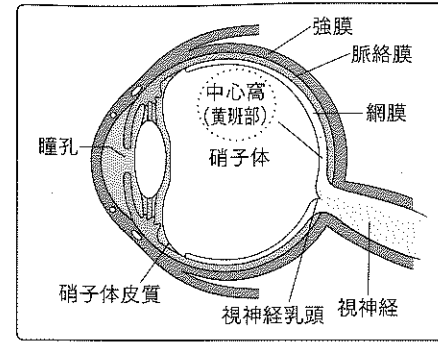


図1 眼球の構造

◆加齢黄斑変性、黄斑円孔、黄斑前膜、糖尿病網膜症

—— 加齢を原因とするさまざまな黄斑の病気がありますね。

加齢黄斑変性、黄斑円孔、黄斑前膜などがあります。黄斑とは網

膜の中心部分で、視力を司る重要な細胞が集中しているので、異常

が発生すると視界の中心部分が見えにくくなります。

比率がやや多く、視力がいい人になりやすいという傾向があります。—— 緑内障について教えてください。緑内障は目から入ってきた情報を脳に伝える視神経に何らかの原因で障害が起こり、視野が狭くなる病気です。日本人のかかる目の病気で最も多く、成人の17人に1人が緑内障だと推定されています。

す。日本人の失明原因の1位です。ちなみに2位は網膜色素変性、3位が糖尿病網膜症です。—— 確実な原因は分かっていますか？

す。ディオプターとは、近視・遠視・乱視の度数を表す単位で、近視はマイナスの数が多いほど強くなります。昨年、当大学の木ノ内玲子特任准教授の研究で、女性に限ったことですが、肉を食べる頻度が少ないと緑内障になりやすいという結果が出ました。

い確率で進行を防げるようになってきましたが、早期発見と適切な治療を続けることが必要です。40歳を過ぎたら眼圧測定や眼底検査、視野検査を受けましょう。—— どのような治療を行いますか？

—— 自覚症状はありますか？
 初期は全くありません。痛みや充血、視野が欠けた部分が黒くなるなどの症状がないので、自分では気づけず、検診で見つかることがほとんどです。かなり進行すると現れる唯一の自覚症状が視野の異常です。一度障害された視神経は元に戻らず、病気の進行とともに見える範囲が狭くなり、最悪の場合には失明に至ります。—— 現在では治療法の進歩により高

強度近視の人もありやすいと言われています。強度近視とは、6〜8ディオプターを超える近視で

点眼薬で眼圧を下げる治療を行います。高眼圧は眼球前方を満たしている房水の流れが滞ることになるので、房水の排出を促す薬や、房水を作り出すのを抑える薬のほか、それらを組み合わせることもあります。点眼薬で眼圧が下がらない場合や、眼圧が下がっても病状が進行する場合はレーザー治療や手術を行い、眼圧を下げます。レーザー治療はレーザー光を当てて房水が流れやすくなるようにしたり、房水の産生機能を抑えたりします。外来で短時間で済みます。

硝子体手術数

順位	医療機関名	所在地	硝子体手術数	糖尿病網膜症	緑内障手術
1	時計台記念病院	中央区	1123	24	44
2	市立札幌病院	中央区	535	93	62
3	手稲溪仁会病院	手稲区	396	61	22
4	社会医療法人秀眸会 大塚眼科病院	北区	334	30	17
5	旭川医科大学病院	旭川市	323	35	222
6	医療法人社団玄心会 吉田眼科病院	函館市	318	76	29
7	総合病院 釧路赤十字病院	釧路市	280	56	60
8	札幌医科大学附属病院	中央区	238	41	133
	医療法人泰晴会 ひさち眼科	北区	238	35	31
10	医療法人社団 北広島おぎの眼科	北広島市	225	37	27
11	医療法人社団彩光会 札幌かとう眼科	東区	209	29	29
12	医療法人 萬田記念病院	中央区	200	200	0
13	江口眼科病院	函館市	143	26	46
14	市立室蘭総合病院	室蘭市	127	67	5
15	王子総合病院	苫小牧市	109	21	13
16	医療法人社団ひとみ会 回明堂眼科・歯科	豊平区	94	2	0
17	岩見沢市立総合病院	岩見沢市	85	18	9
18	医療法人社団 大橋眼科	白石区	84	10	14
19	北海道大学病院	北区	79	5	341
20	医療法人秀真会 藤岡眼科	函館市	76	12	15
21	独立行政法人地域医療機能推進機構 札幌北辰病院	厚別区	66	20	19
22	医療法人社団高志会 旭川たかはし眼科	旭川市	63	5	0
23	小樽市立病院	小樽市	60	16	0
24	社会医療法人母恋 日鋼記念病院	室蘭市	55	13	9
25	JA 北海道厚生連 札幌厚生病院	中央区	53	8	13
26	北見赤十字病院	北見市	50	13	3
27	医療法人社団 桑園むねやす眼科	中央区	48	7	8
	医療法人徳洲会 札幌東徳洲会病院	東区	48	18	0
	藤原眼科	函館市	48	4	2
30	医療法人社団誠心会 誠心眼科病院	東区	47	10	5
31	JA 北海道厚生連 帯広厚生病院	帯広市	39	5	1
32	KKR 札幌医療センター	豊平区	38	10	1
33	社会医療法人医仁会 中村記念病院	中央区	30	6	0
	医療法人社団 北都眼科	白石区	30	6	0
	社会福祉法人函館厚生院 函館五稜郭病院	函館市	30	16	3
	高柳眼科クリニック	釧路市	30	19	21
37	伏見西線いしかわ眼科	中央区	25	8	0
	江別市立病院	江別市	25	2	0
39	JA 北海道厚生連 網走厚生病院	網走市	21	6	1
40	江別こばやし眼科	江別市	20	7	0
41	名寄市立総合病院	名寄市	16	1	0
42	NTT 東日本札幌病院	中央区	14	7	2
43	市立函館病院	函館市	7	3	1
44	勤医協札幌病院	白石区	6	0	3
45	JR 札幌病院	中央区	5	0	5
46	医療法人社団 石丸眼科	東区	4	2	0
47	JA 北海道厚生連 旭川厚生病院	旭川市	3	2	0
	医療法人社団翔勇会 まつお眼科	帯広市	3	1	0
	医療法人社団明眸会 カケハシ眼科内科	釧路市	3	3	0
50	医療法人社団 本間眼科医院	函館市	2	0	15
	総合病院 浦河赤十字病院	浦河町	2	0	12

※本誌アンケートへの回答

い場合もあるので、糖尿病の患者さんには定期検査が非常に重要で、前増殖糖尿病網膜症と増殖糖尿病網膜症ではレーザー光凝固術を行います。新生血管から出血したり、網膜剝離を起こした場合は硝子体手術を行います。また黄斑にむくみが生じ、視力が低下する糖尿病黄斑浮腫では抗VEGF薬やステロイド剤投与、レーザー治療を行います。改善しないときは硝子体手術も検討します。

——ロービジョン外来にも力を入れていきますね。

視力が著しく低下した患者さんには、残された視力をいかに活用するかという取り組みをしています。ルーペや拡大読書器などさまざまな視覚補助具があり、使い方もコツがあります。患者さんに合わせて、補助具選びから使い方の指導まできめ細かく対応しています。道内には29施設にロービジョン外来があります。日本眼科医会のホームページをご覧ください。

(聞き手・吉田弥生)

緑内障手術数 上位27

順位	医療機関名	所在地	硝子体手術数	糖尿病網膜症	緑内障手術
1	北海道大学病院	北区	79	5	341
2	旭川医科大学病院	旭川市	323	35	222
3	札幌医科大学附属病院	中央区	238	41	133
4	市立札幌病院	中央区	535	93	62
5	総合病院 釧路赤十字病院	釧路市	280	56	60
6	江口眼科病院	函館市	143	26	46
7	時計台記念病院	中央区	1123	24	44
8	医療法人泰晴会 ひさち眼科	北区	238	35	31
9	医療法人社団彩光会 札幌かとう眼科	東区	209	29	29
	医療法人社団玄心会 吉田眼科病院	函館市	318	76	29
12	JA 北海道厚生連 遠軽厚生病院	遠軽町	1	1	29
	医療法人社団 北広島おぎの眼科	北広島市	225	37	27
13	手稲溪仁会病院	手稲区	396	61	22
14	高柳眼科クリニック	釧路市	30	19	21
15	独立行政法人地域医療機能推進機構 札幌北辰病院	厚別区	66	20	19
16	社会医療法人秀眸会 大塚眼科病院	北区	334	30	17
17	医療法人社団 本間眼科医院	函館市	2	0	15
	医療法人秀真会 藤岡眼科	函館市	76	12	15
19	医療法人社団 大橋眼科	白石区	84	10	14
20	JA 北海道厚生連 札幌厚生病院	中央区	53	8	13
	王子総合病院	苫小牧市	109	21	13
22	総合病院 浦河赤十字病院	浦河町	2	0	12
23	明野眼科クリニック	苫小牧市	0	0	10
24	岩見沢市立総合病院	岩見沢市	85	18	9
	社会医療法人母恋 日鋼記念病院	室蘭市	55	13	9
26	医療法人社団 桑園むねやす眼科	中央区	48	7	8
27	JR 札幌病院	中央区	5	0	5
	医療法人社団誠心会 誠心眼科病院	東区	47	10	5
	函館中央病院	函館市	0	0	5
	松井眼科医院	旭川市	0	0	5
	市立室蘭総合病院	室蘭市	127	67	5

※本誌アンケートで緑内障手術が5例以上と回答した医療機関