

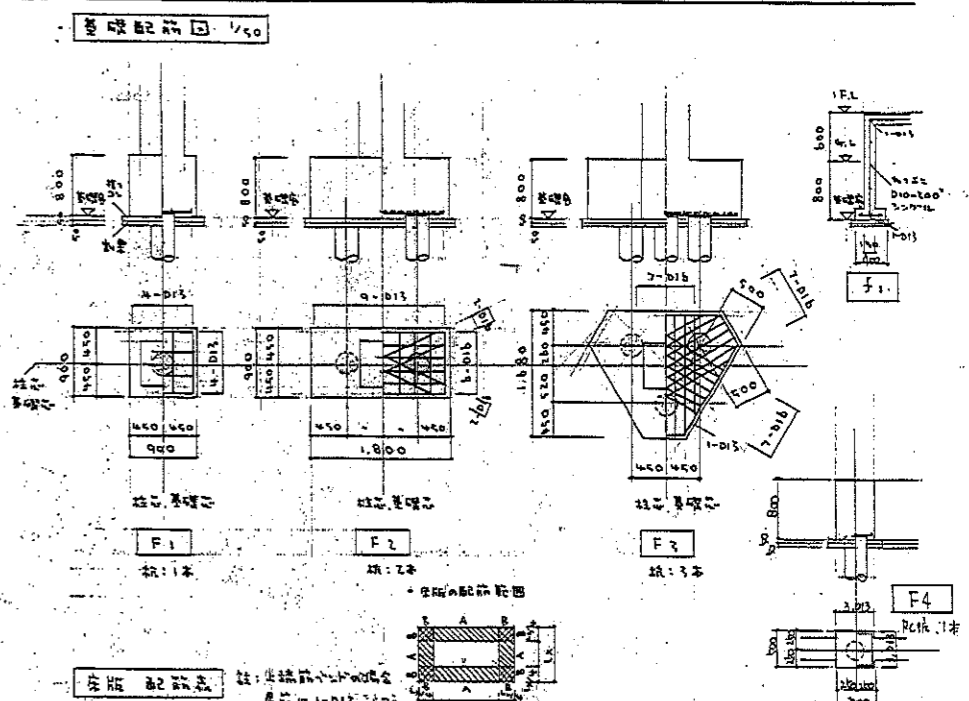
符号	C1	C2	C2a	C3	C4	C5	M1	M2
断面								
上端筋	1φ-D12	2φ-D19	3φ-D19	1φ-D19	1φ-D19	1φ-D19	6φ-D19	4φ-D19
下端筋	D10-100	D10-100	D10-100	D10-100	D10-100	D10-100	D10-200	D10-200
上端筋	D10-400	D10-400	-	D10-400	D10-400	D10-400	-	-
備注								

符号	RG1	RG2	RG3	RG4	RG4, RGC4	RG5	RG7	RG8	IG4
断面									
上端筋	5φ-D22 3φ-D22	5φ-D22 3φ-D22	3φ-D22 3φ-D22	3φ-D22 5φ-D22	4φ-D19 2φ-D19	3φ-D19	4φ-D19 4φ-D19 6φ-D19	4φ-D19	4φ-D19
下端筋	4φ-D22 3φ-D22	4φ-D22 6φ-D22	2φ-D22 3φ-D22	3φ-D22 2φ-D22	3φ-D19 3φ-D19	3φ-D19	4φ-D19 6φ-D19 4φ-D19	4φ-D19	4φ-D19
上端筋	D10-200	D10-200	D10-200	D10-200	D10-200	D10-200	D10-200	D10-200	D10-200
下端筋	4φ-D10	4φ-D10	-	-	-	-	2φ-D10	2φ-D10	2φ-D10
上端筋	D10-600	D10-600	-	-	-	-	D10-600	D10-600	D10-600
備注			n12 2φ800	n12 2φ800	n12 2φ400				

符号	IG1	IG2	IG3	IG4	IG5
断面					
上端筋	3φ-D22	5φ-D22 3φ-D22 3φ-D22	5φ-D22 3φ-D22	3φ-D22	3φ-D22 3φ-D22
下端筋	3φ-D22	3φ-D22 5φ-D22 3φ-D22	3φ-D22 3φ-D22	3φ-D22	3φ-D22 5φ-D22
上端筋	D10-200	D10-200	D10-200	D10-200	D10-200
下端筋	2φ-D10	2φ-D10	-	-	2φ-D10
上端筋	D10-600	D10-600	D10-600	D10-600	D10-600
備注					

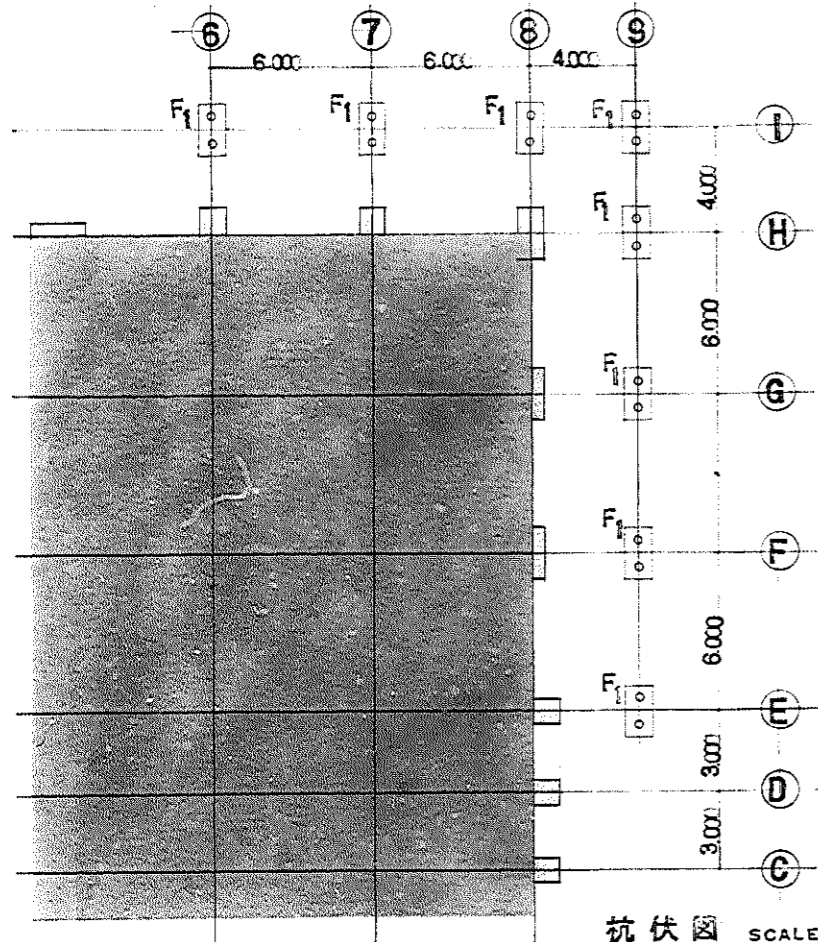
符号	B1, B1a	B2, B2a	B3, B3a	B4	B5	B6	B7	B8
断面								
上端筋	4φ-D19 2φ-D19	3φ-D19	2φ-D10	2φ-D22	4φ-D19	4φ-D19	4φ-D19	6φ-D19
下端筋	3φ-D19 3φ-D19	3φ-D19	2φ-D10	2φ-D22	4φ-D19	4φ-D19	4φ-D19	4φ-D19
上端筋	D10-200	D10-200	D10-200	D10-200	D10-200	D10-200	D10-200	D10-200
下端筋	-	-	-	2φ-D10	2φ-D10	2φ-D10	4φ-D10	2φ-D10
上端筋	-	-	-	D10-600	-	-	D10-600	D10-600
備注	B1aは折型	B2aは折型	B3aは折型					

符号	FG1	FG2	FG3	FG4	FG5	FG6	FG7	FG8	FG9
断面									
上端筋	5φ-D22 3φ-D22	3φ-D22	2φ-D22	3φ-D22 5φ-D22	6φ-D22				
下端筋	3φ-D22 5φ-D22	3φ-D22	3φ-D22	3φ-D22 3φ-D22	4φ-D22				
上端筋	D10-200	D10-200	D10-200	D10-200	D10-150				
下端筋	2φ-D10	2φ-D10	-	2φ-D10	2φ-D10				
上端筋	D10-600	D10-600	-	D10-600	D10-600				
備注									



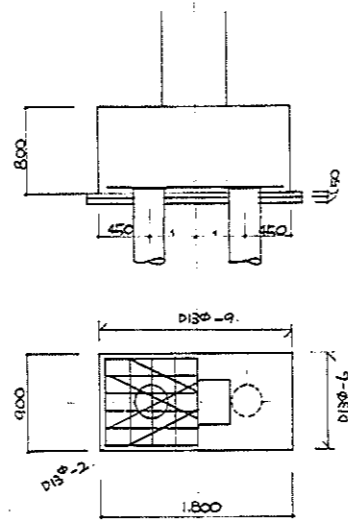
符号	高さ	断面	断面		断面		備注	
			上端	下端	上端	下端		
S1	120	A	上	D10-200	D10-400	D10-200	D10-600	
			下	D10-400	D10-200	D10-600	D10-200	
			上	D10-400	D10-400	D10-400	D10-400	
S2	120	A	上	D10-200	D10-400	D10-200	D10-400	
			下	D10-400	D10-200	D10-400	D10-200	
			上	D10-200	D10-200	D10-200	D10-200	
S3	120	AB	上	D10, D15-200	D10, D15-200	D10, D15-200	D10, D15-200	
			下	D10, D15-200	D10, D15-200	D10, D15-200	D10, D15-200	
			上	D10-200	D10-200	D10-200	D10-200	
S4	120	A	上	D10, D15-200	D15-400	D10-200	D10-600	
			下	D15-400	D10, D15-200	D10-600	D10-200	
			上	D10-200	D10-200	D10-400	D10-400	
S5	120	AB	上	D10, D15-200	D10, D15-200	D10-200	D10-200	74554
			下	D10, D15-200	D10, D15-200	D10-200	D10-200	
			上	D10-200	D10-200	D10-200	D10-200	
S6	150		上	D10-200	D10-200	D10-200	D10-200	
			下	D10-200	D10-200	D10-200	D10-200	

高さ	幅	断面	断面		備注
			上端	下端	
150	150	D10-200	D10-200	D10-200	
170	200	D15-200	D10-200	D10-200	
250	250	D15-200	D15-200	D15-200	
350	250	D15-200	D15-200	D15-200	
400	100	D10-200	D10-200	D10-200	



杭伏図 SCALE 1/200

杭 PC300P L=14,000 407# 16.0本
(支保及 1FL=14,000 由外)



① 柱礎リスト

スラブ

	S1
短辺	D10 ^φ @ 200 D
長辺	① @ 300 D

壁

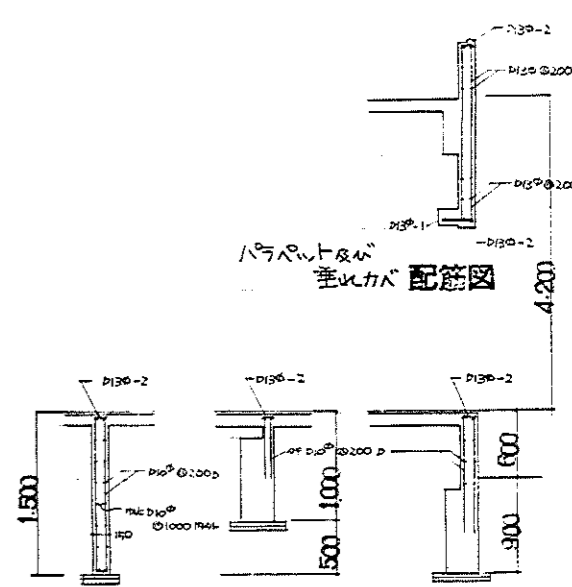
	W15
タテ筋	D10 ^φ @ 200 D (端部並列筋 D13 ^φ -2) ※ D...9771L

梁リスト

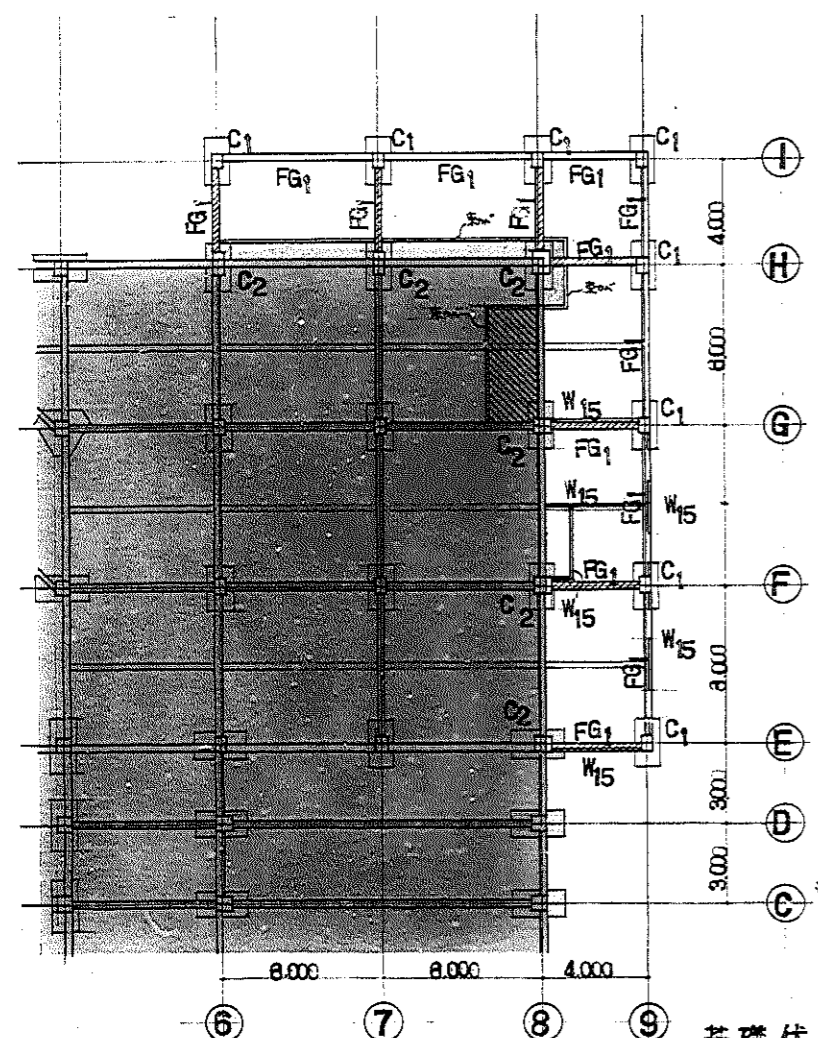
符号	FG1	FB1	RG1	RG2	RB1
形状寸法					RG1に同じ
上端筋	D22 ^φ -3	D22 ^φ -3	D19 ^φ -4, D19 ^φ -3	D19 ^φ -4, D19 ^φ -4, D19 ^φ -6	
下端筋		①-5	①-3	①-6, ①-4	
S.T	D10 ^φ @ 200	D10 ^φ @ 200	D10 ^φ @ 200	D10 ^φ @ 200	
腹筋	D10 ^φ -2	D10 ^φ -2		D10 ^φ -2	
加止筋	D10 ^φ @ 1,000	D10 ^φ @ 1,000		D10 ^φ @ 1,000	

柱リスト

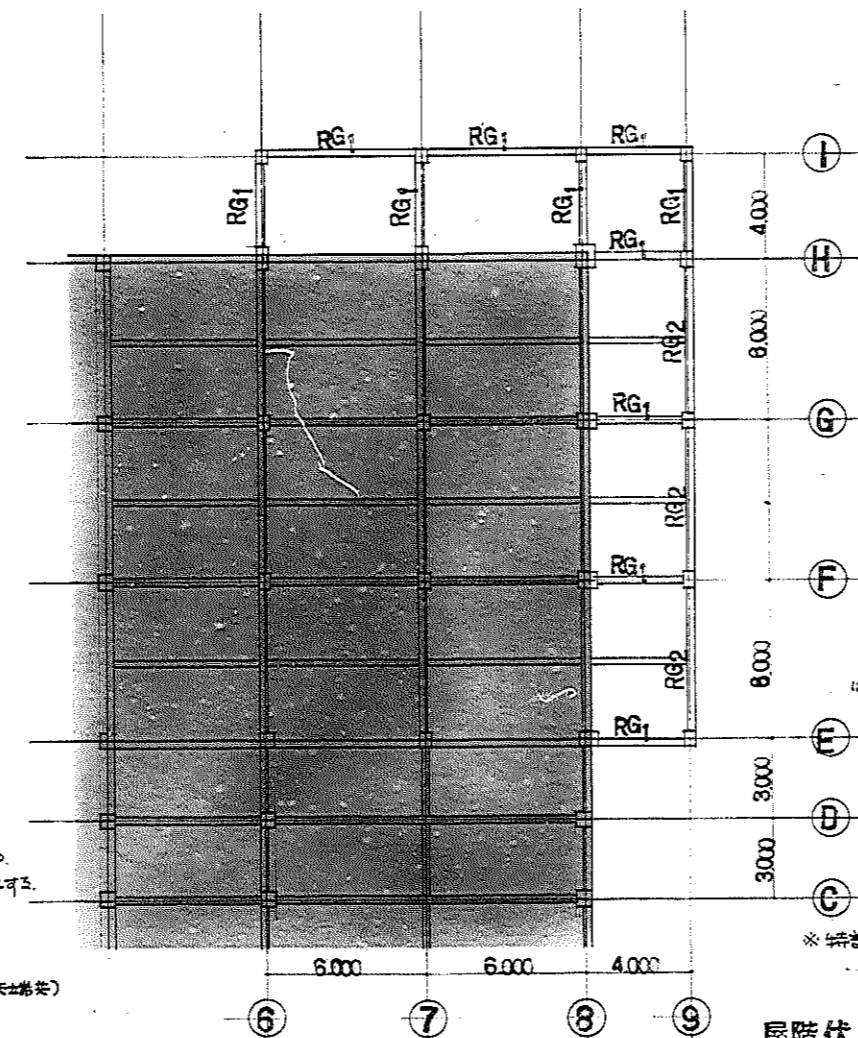
符号	C1	C2
形状寸法		
主筋	D19 ^φ -10	D19 ^φ -5, D19 ^φ -9
HP	D10 ^φ @ 100	D10 ^φ @ 100
X	D10 ^φ @ 600	D10 ^φ @ 100



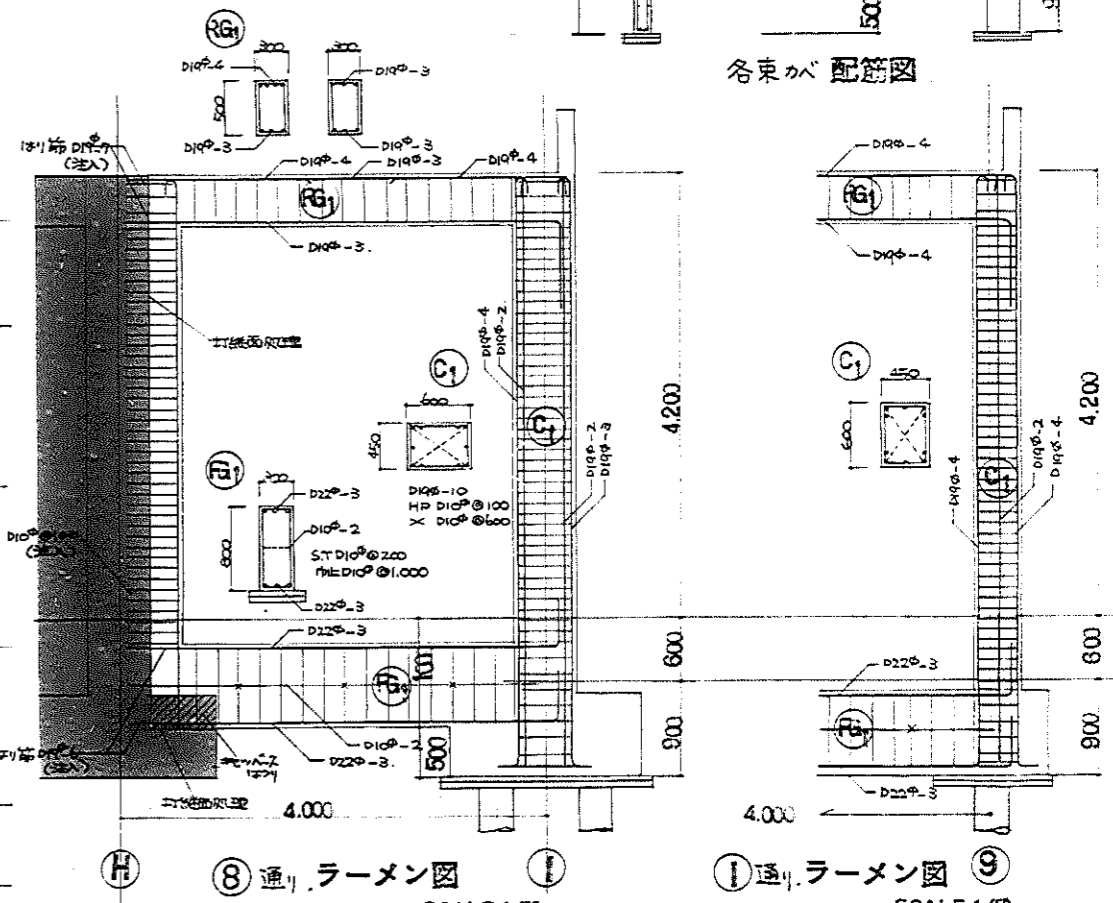
各束カベ配筋図



柱礎伏図 SCALE 1/200



屋階伏図 SCALE 1/200



⑧ 通リ、ラーメン図 SCALE 1/50

① 通リ、ラーメン図 SCALE 1/50

旭川医科大学業務部施設課

旭川医科大学校舎新築工事 (陸産部委託)

54 伏図配筋図

2-2