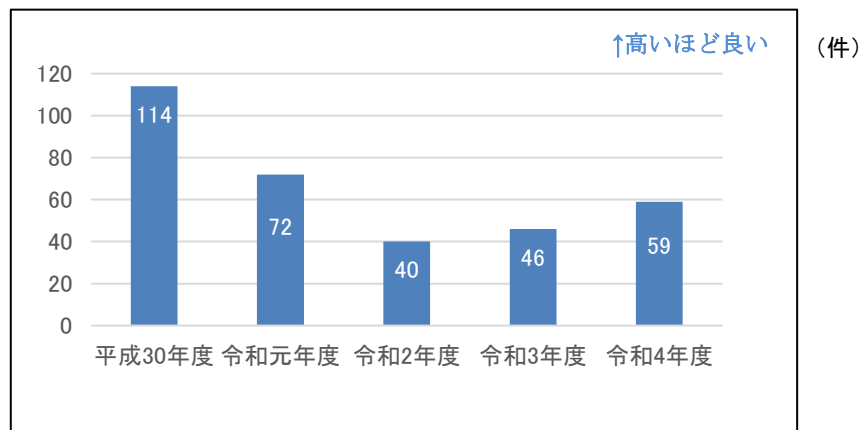


60 公開講座等(セミナー)の主催数

○項目の解説

国立大学附属病院には、地域住民や医療機関で仕事をしている医療関係者に最新の医療知識を広める社会的責任があります。その責任をどの程度果たしているかを示した指標です。国立大学附属病院自らが企画している点を評価するため、他の団体が主催する講師・演者として参加した場合を除いています。

○当院の実績



○当院の自己点検評価

「地域がん診療連携拠点病院」、「北海道高度がん診療中核病院」、「肝疾患診療連携拠点病院」に認定されている当院は、地域の拠点病院としてがんや肝疾患に関する高い専門性、先進性を社会に還元すべく、地域住民向け公開講座や各種研修会を多数開催しており、毎年多くの皆様に参加いただいております。

新型コロナウイルス感染症感染拡大防止のため、対面による研修会を中止していましたが、今年度は、感染症法上の取扱い変更を受け、対面での開催を再開しています。

○定義

当該年度1年間に自院が主催した市民向けおよび医療従事者向けの講演会、セミナー等の開催数です。学習目的及び啓発目的に限り、七夕の夕べ、写真展等の交流目的のものは含みません。また、主として院内の医療従事者向け、入院患者向けのものも含みません。他の主催者によるセミナー等への講師参加は含みません。医療従事者向けのブラッシュアップ講座等病院主催として、病院で把握できるものは含みます。eラーニングでの開催も含みます。

○算式

実数