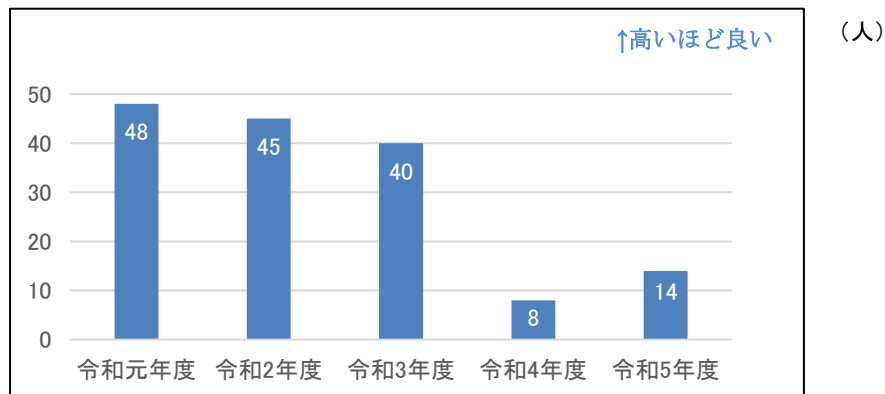


35 専門医の新規資格取得者数

○項目の解説

国立大学附属病院の社会的責任の一つに、専門性の高い医師の養成・教育に力を入れることがあります。その教育機能、高い専門的診療力を示す指標です。

○当院の実績



○当院の自己点検評価

大学病院として専門性の高い医師の育成及び教育が継続して行われています。

令和4年度から、病院機能評価指標において計上方法の変更があったため、令和3年度以前と比較すると大きく減少しています。

○定義

自大学の専門研修プログラム修了者のうち当該年度に専門医認定試験に合格し、当該年度中に専門医認定書を受けた者の延べ人数です。

ダブルボードによって、自大学の専門研修プログラム在籍中に専門医を取得した場合も含めます。本項目は、一般社団法人日本専門医機構および一般社団法人日本歯科専門医機構が行う専門性に関する認定に基づく専門医の数を計上します。

「ID75 専門医の新規資格取得者数(歯科)」を含めた全数になります。

○算式

実数