



平成28年4月号  
発行: 二輪草センター

# 二輪草だより

## センターの活動予定

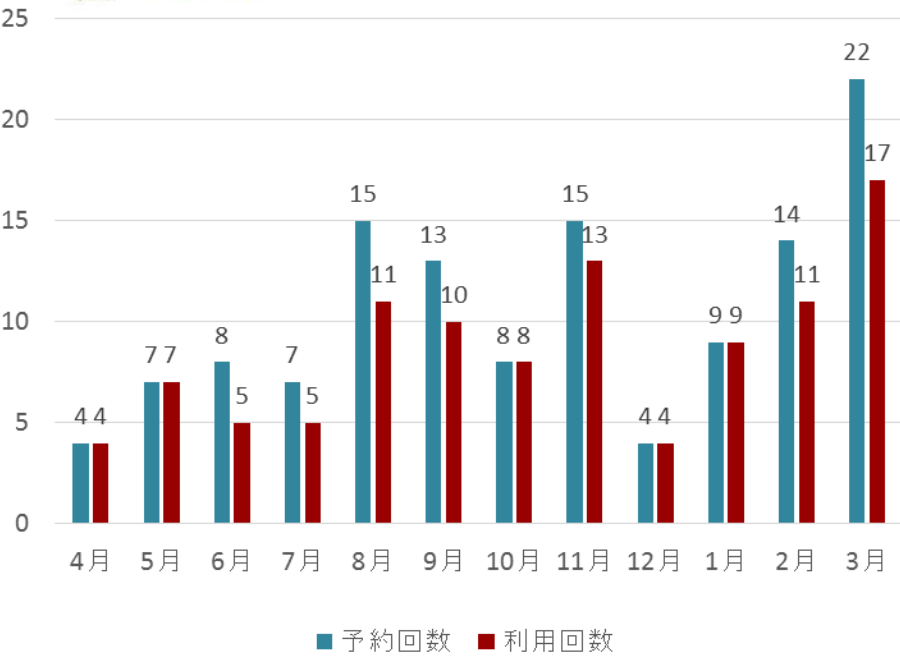
◆5月下旬 二輪草プラン推進委員会議 二輪草だより5月号発行

## 病児・病後児保育室『のんの』利用状況 平成27年度(27.4~28.3)

### 病気別利用状況



### 月別利用状況



| 病名         | 利用回数 |
|------------|------|
| 急性上気道炎     | 35   |
| インフルエンザA   | 13   |
| インフルエンザB   | 13   |
| 手足口病       | 8    |
| 急性胃腸炎      | 4    |
| アデノウイルス感染症 | 3    |
| 水痘         | 3    |
| 流行性耳下腺炎    | 3    |
| 喘息性気管支炎    | 2    |
| 肺炎         | 2    |
| 嘔吐・頭痛      | 2    |
| クループ症候群    | 2    |
| マイコプラズマ肺炎  | 2    |
| 自家中毒       | 2    |
| 水腎症        | 2    |
| 中耳炎        | 2    |
| 溶連菌感染症     | 1    |
| 気管支炎       | 1    |
| ヘルパンギーナ    | 1    |
| RSウイルス感染症  | 1    |
| 発熱         | 1    |
| 扁桃腺炎       | 1    |



### 年齢別利用状況

| 年齢   | 0歳 | 1歳 | 2歳 | 3歳 | 4歳 | 5歳 | 6歳 | 7歳 | 8歳 | 9歳 |
|------|----|----|----|----|----|----|----|----|----|----|
| 利用回数 | 3  | 34 | 11 | 15 | 10 | 14 | 10 | 7  | 0  | 0  |

## 第2回「二輪草ベストサポーター賞」のお知らせ

二輪草センターでは子育てや介護をしながら仕事をしている職員の皆様を支援出来るよう、復職・子育て・介護支援等を行っています  
これは、現場で日々サポートして下さる上司・同僚・後輩をはじめとした多くの皆様のご理解とご協力があることで、成り立っています  
昨年度に引き続き、子育てや介護を支えてくださる現場の皆様を対象とした第2回『二輪草ベストサポーター賞』の募集を行います  
現在サポートを受けている方、過去にサポートを受けた方、今サポートする側の方も、日頃の感謝を込めて、あなたの周りの『ベストサポーター』をご推薦下さい

### 募集要項

- 対象** : 旭川医科大学で働く職員の上司・同僚・後輩など、現場において子育てや介護をサポートしている方(個人)
- 推薦方法** : 推薦用紙に必要事項、サポート状況をご記入頂き、メールまたは二輪草センターまでご持参下さい  
※推薦用紙はHPよりダウンロード可能
- 選出方法** : ご推薦頂いた方の中から、二輪草プラン推進委員会において選出致します(選出された場合、当センターのHP等に掲載されますことをご了承下さい)
- 受賞内容** : 賞状ならびに記念品の贈呈  
※H28.6.22開催予定の合同入局説明会にて授賞式を行います
- 受付期間** : 平成28年5月2日(月)~5月27日(金)

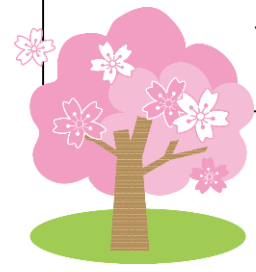
### 病児一時預かり室、バックアップナース、病児・病後児保育室、カウンセリング相談 【3月20日~4月19日までの利用状況】

| 施設        | 依頼回数 | 利用回数     |
|-----------|------|----------|
| 病児一時預かり室  | 0回   | 0回       |
| バックアップナース | 18回  | 稼働回数 18回 |
| 病児・病後児保育室 | 25回  | 利用回数 19回 |
| カウンセリング相談 |      | 利用回数 9回  |

\* 病児一時預り室、病児・病後児保育室は全職員・学生がご利用になれます

### 【お問い合わせ先】

旭川医科大学 二輪草センター(復職・子育て・介護支援センター)  
〒078-8510 北海道旭川市緑が丘東2条1丁目1-1  
TEL 0166-69-3240(内線3240) サンニンヨレ FAX 0166-69-3249  
E-mail: [nirinsou@asahikawa-med.ac.jp](mailto:nirinsou@asahikawa-med.ac.jp) 開設時間8時30分~17時15分



二輪草だより掲載記事は、ホームページよりご覧いただけます。

<http://www.asahikawa-med.ac.jp/hospital/nirinsou/>



### 新スタッフ紹介

4月より、二輪草センターと病児・病後児保育室で働いています。  
杉本愛実さんです。皆さま、宜しくお願いいたします。  
(のんのつうしん春号にも掲載中です!どうぞご覧ください)

