



# 二輪草だより

## センターの活動予定

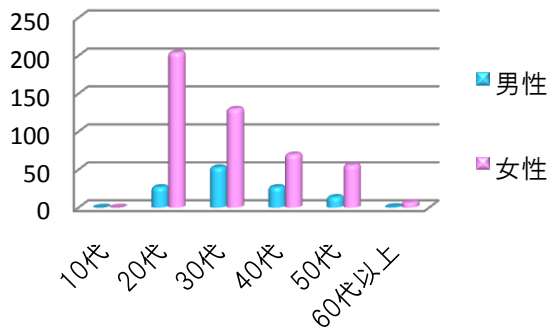
年末年始のお休み期間は12月29日～1月3日です。

- ◆1月 5日(水)～7日(金) 冬休みキッズスクール開催
- ◆1月11日(火)～2月4日(金) 「潜在看護師のための復職支援研修」申し込み
- ◆1月28日(金) 二輪草プラン推進委員会議
- ◆1月 末日 二輪草だより1月号発行

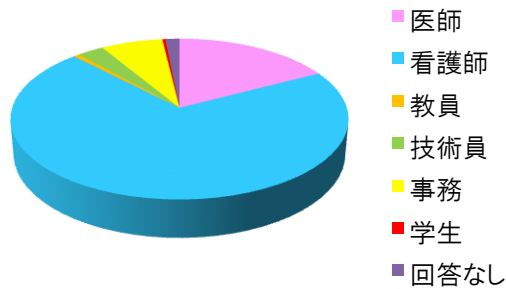
## 「介護に関するアンケート」結果報告

6月に行った介護アンケートにつきまして集計結果を一部掲載しました。詳しい内容はHPをご覧ください。  
(回答者数 589人 ご協力頂きましてありがとうございました)

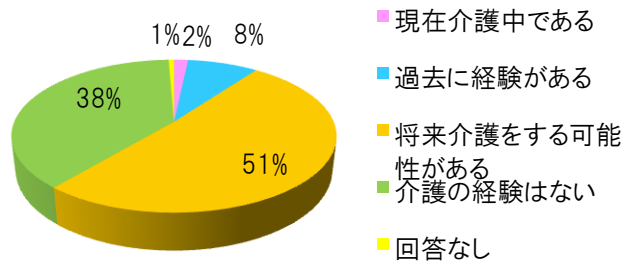
### 回答者の年齢



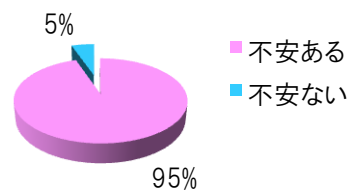
### 回答者の職種



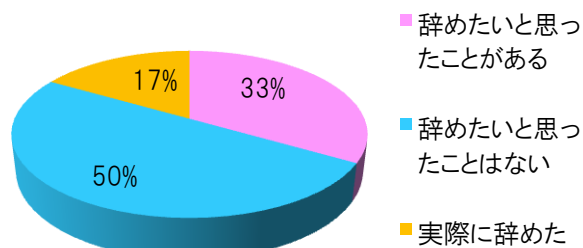
### 介護の経験はありますか



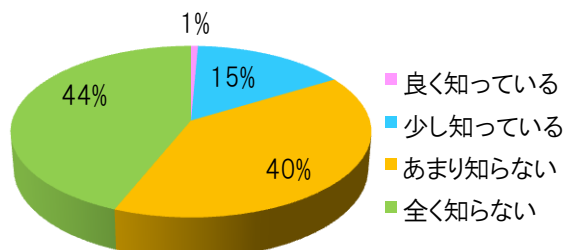
### 介護に対して不安はありますか



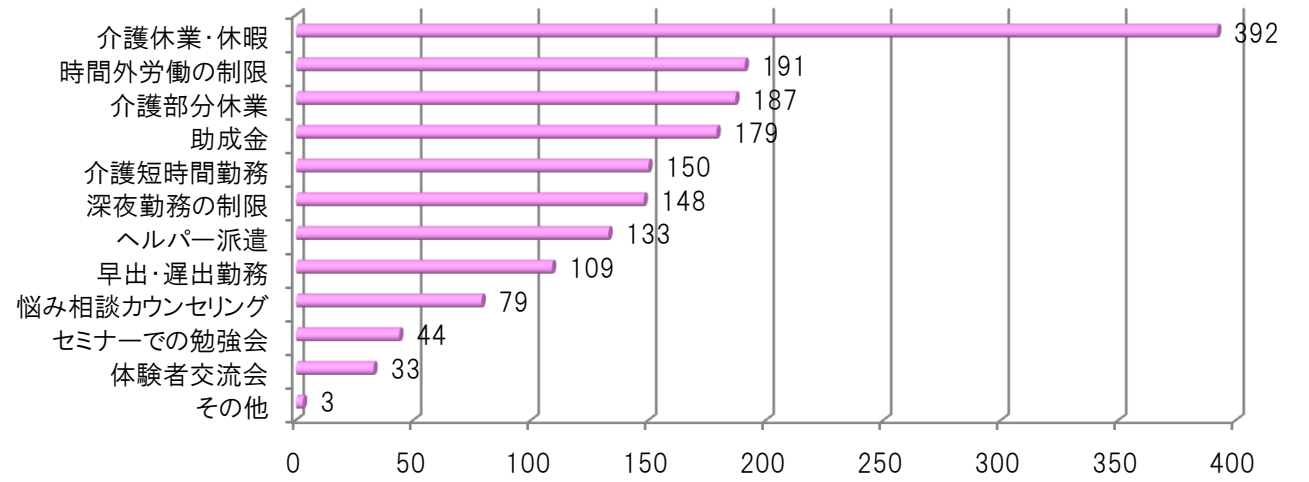
### 介護を理由に学業や仕事を辞めたいと思ったことはありますか？



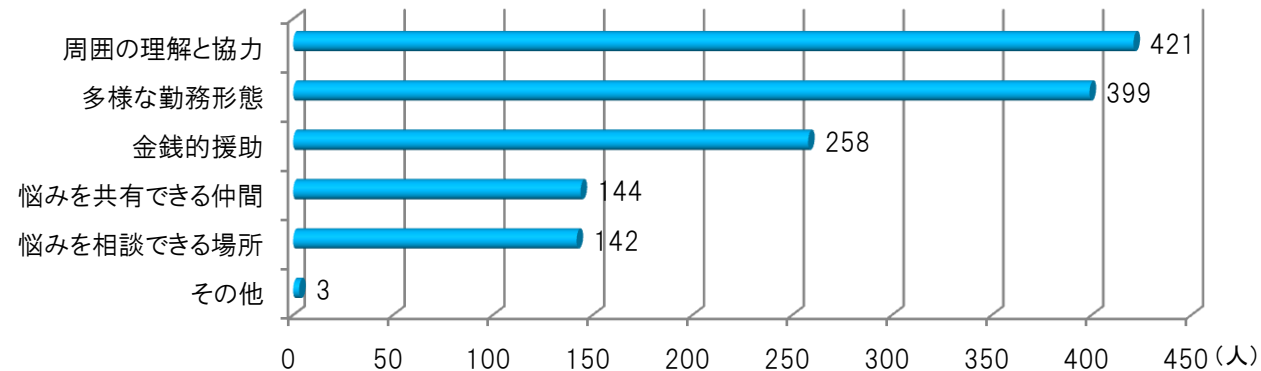
### 本学の介護支援制度をご存知ですか？



## 将来利用したいと考える介護支援についてお答えください。



## 仕事と介護の両立をするために何が必要だと思いますか？



## 病児一時預かり室・バックアップナース・病後児保育室・カウンセリング相談

【11月20日～12月19日までの利用状況】

病児一時預かり室	登録者 43名	利用回数 0回
バックアップナース		稼働回数 7回
病後児保育室	登録者 86名	利用回数 6回
カウンセリング相談		利用回数 8回

\* 病児一時預かり室・病後児保育室は全職員・学生がご利用になれます。

### 【お問い合わせ先】

旭川医科大学 二輪草センター(復職・子育て・介護支援センター)  
〒078-8510  
北海道旭川市緑が丘東2条1丁目1-1  
TEL 0166-69-3240(内線3240) サンニンヨレ FAX 0166-69-3249  
E-mail: [nirinsou@asahikawa-med.ac.jp](mailto:nirinsou@asahikawa-med.ac.jp)  
開設時間7時45分～18時00分

二輪草だより掲載記事は、ホームページからより詳しい内容をご覧ください。

<http://www.asahikawa-med.ac.jp/hospital/nirinsou/homepagemain.html>