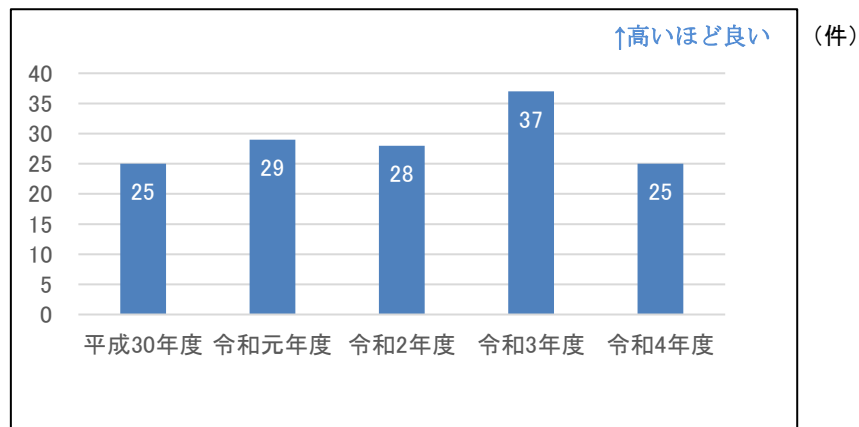


62 地域医療行政への関与件数

○項目の解説

国立大学附属病院が地域医療提供体制の整備にどのくらい関与しているのかを表現する指標です。都道府県行政との協働ならびに医師会等との関係構築が重要であり、都道府県行政との協同状況を評価するとともに、都道府県単位での医療施策（医療政策）への貢献度を評価します。

○当院の実績



○当院の自己点検評価

地域の行政機関の委員会・協議会等への派遣については、引き続き要請に応じて、貢献していきたいと考えています。

○定義

当該年度1年間の、大学病院から各地域の行政機関の委員会・協議会等へ参画している件数です。

○算式

実数